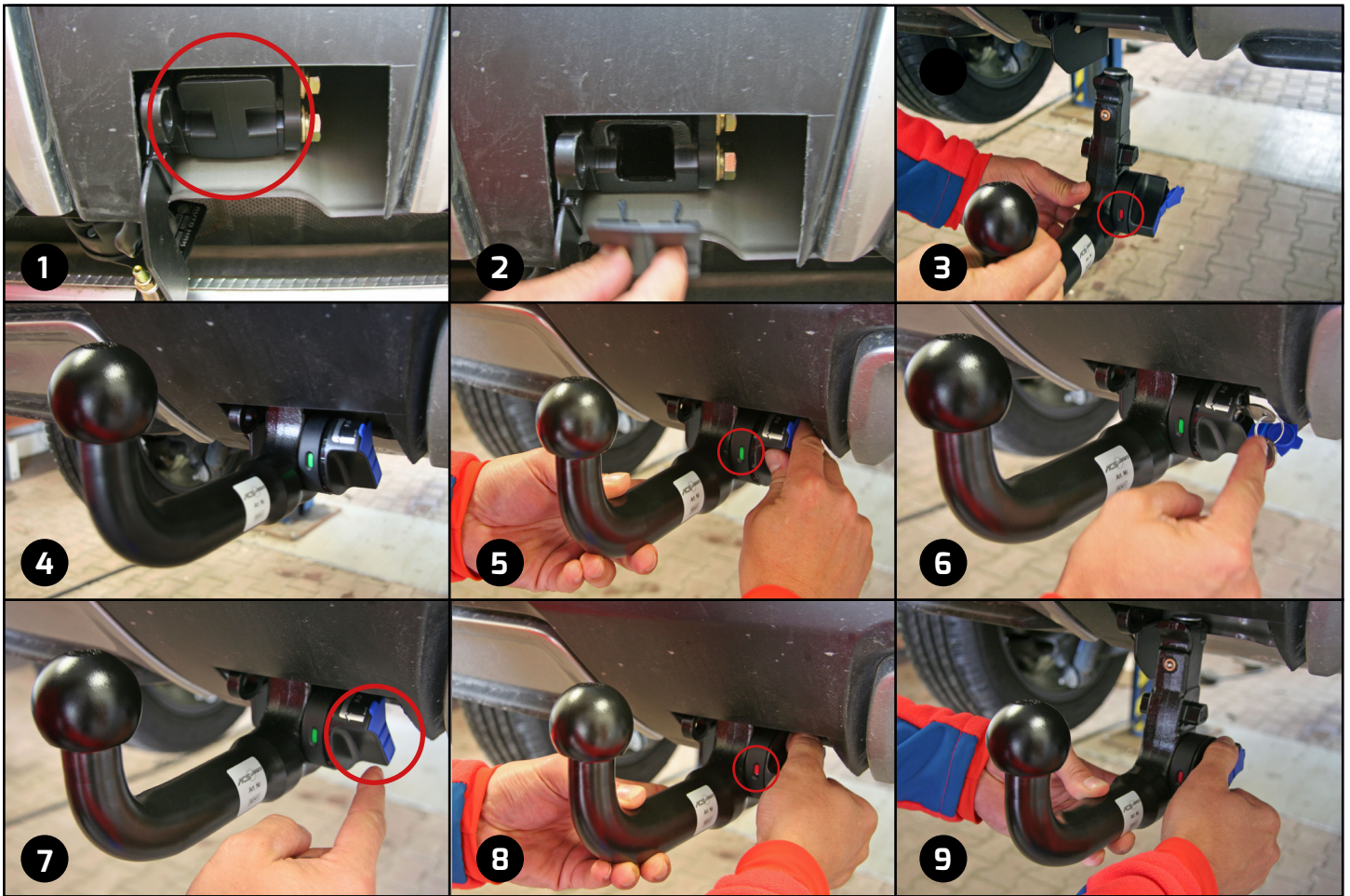


# Pokyny na montáž vertikálne odnímateľného ťažného zariadenia



1. Vždy, keď nie je nasadená guľa musí byť použitá krytka. Zabráni prenikaniu nečistôt.
2. Z „domčeka“ odnímateľného ťažného zariadenia (ďalej len ŤZ) odstráňte ochrannú krytku.
3. Odnímateľnú guľu vyberte z ochranného obalu, pokiaľ nevidíte ČERVENÉ pole (guľa je zaistená) odomknite ju pohybom (podľa naznačených šípok). Pri montáži musí byť pole v ČERVENEJ farbe!
4. Guľu zasunite do domčeka ŤZ, zvisle hore až na doraz.
5. Guľa musí počutelne zacvaknúť, ovládacie koliesko sa vráti do pôvodnej polohy, identifikačné pole je ZELENÉ. Guľa je správne zaistená.
6. Uzamknite ju a kľúč vyberte.
7. Modrú krytku zámku uzavrite.
8. Pokiaľ odnímateľná guľa nie je v ZELENOM poli, nie je dostatočne nasadená v domčeku!
9. Je potrebné ju vybrať a celý postup zopakovať.

## Všeobecné informácie:

- Mechanizmus gule aj domček udržiajte v čisté.
- Pri vybratej guľi vždy používajte ochrannú krytku.
- Guľu aj domček ošetrujte pravidelne (podľa frekvencie používania) vhodným prostriedkom (mazivom).